



D&H INDUSTRIAL EQUIPMENT CO., LTD

*Address: 84/87 Bui Quang La Street, Ward 12, Go Vap District,
Ho Chi Minh City, Viet Nam*

Hotline: 0967.517.968 – 093.856.0148

Website: thietbicongnghiepdh.com – Email: technical@thietbicongnghiepdh.com

INTRODUCTION LETTER

(THƯ GIỚI THIỆU)

First of all, **D&H Industrial Equipment CO., LTD** would like to send our respectful greetings to customers, wishes health and success.

We are specialized in supplying, installing, commissioning as well as providing technical support for industrial equipment in Vietnam's market.

With pioneering aspiration as well as sustainable investment & development strategy, **D&H** strives to become Vietnam's leading enterprise in the field of supplying industrial equipment to demand response of installation and repair for the factories in industrial zones, export processing zones...

Our company would like to send famous industrial equipment that our company provides for customers in the world.

(Lời đầu tiên, Công ty TNHH Thiết Bị Công Nghiệp D&H xin gửi lời chào trân trọng đến quý công ty, chúc sức khỏe và thành công.

Công ty chúng tôi là đơn vị cung cấp, lắp đặt, vận hành cũng như hỗ trợ kỹ thuật cho các thiết bị công nghiệp tại thị trường Việt Nam.

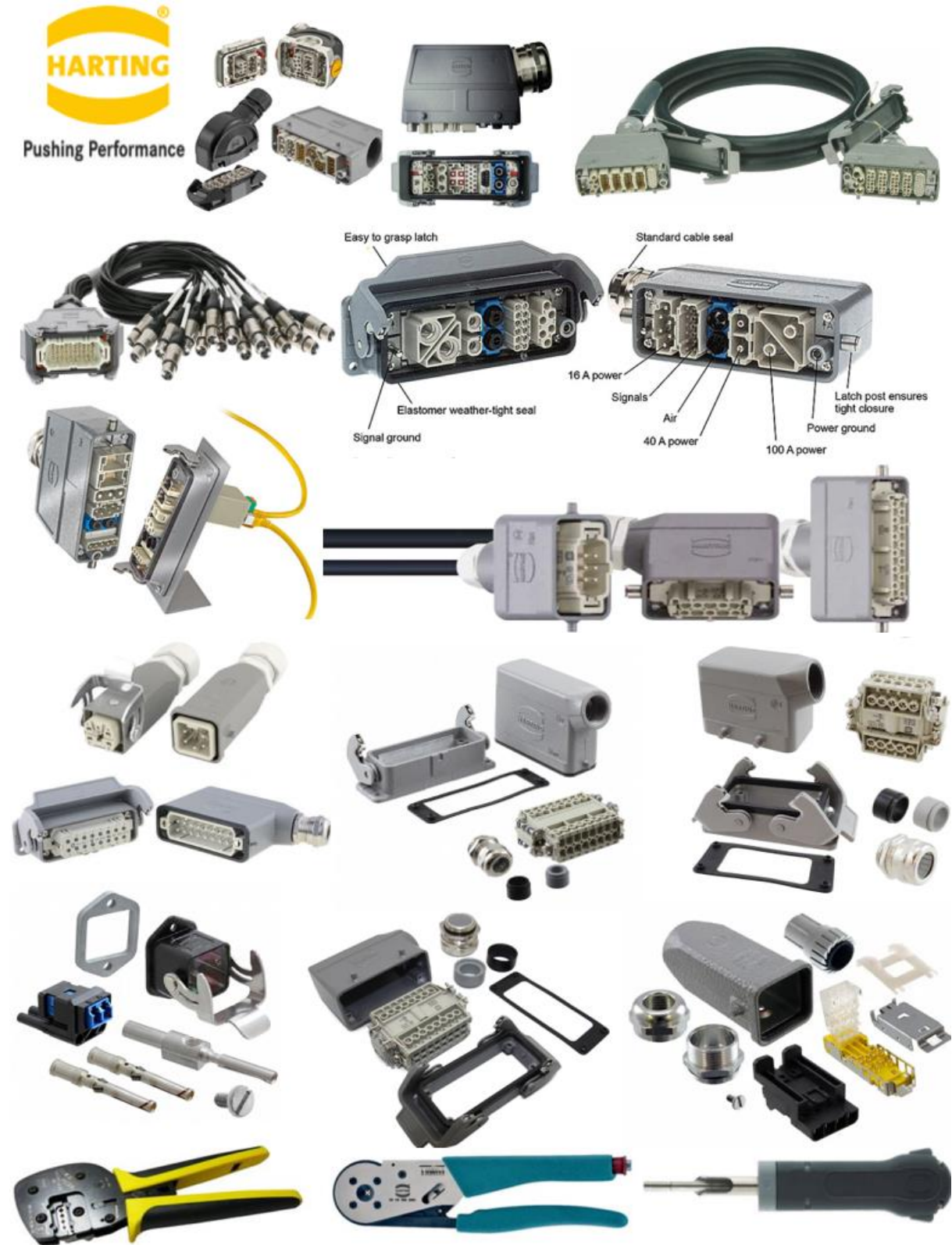
Với khát vọng tiên phong cũng như chiến lược đầu tư và phát triển bền vững, D&H phấn đấu trở thành doanh nghiệp hàng đầu của Việt Nam trong lĩnh vực cung cấp thiết bị công nghiệp để đáp ứng nhu cầu lắp đặt và sửa chữa cho các nhà máy tại khu công nghiệp, khu chế xuất ...

Công ty chúng tôi muốn gửi tới quý khách hàng những thiết bị công nghiệp nổi tiếng trên thế giới do đơn vị cung cấp.)

I. HARTING (GERMANY):

Industrial connectors, interface connectors, ethernet switches, cable assemblies and distribution boxes, current sensors, tools...

(Cung cấp các loại giắc cắm nhanh, đầu nối công nghiệp, kết nối với màn hình điều khiển, các loại hộp bảo vệ, cảm biến dòng, công cụ cho ngành điện...)



II. ILME (ITALY):

Industrial connections for power supply of plug connected devices, connections for auxiliary circuits, and automation control...

(Chuyên giắc cắm đầu nối công nghiệp dùng để cấp nguồn cho các thiết bị - tủ điện, cấp nguồn tín hiệu và điều khiển tự động...)



III. R+W COUPLING (GERMANY):

Industrial couplings: metal bellows couplings, elastomer couplings, safety couplings, line shafts, servo disc pack couplings...

(Cung cấp các khớp nối công nghiệp: khớp nối trục bằng kim loại, khớp nối đàn hồi, khớp nối an toàn, trục truyền động, khớp nối đĩa servo...)



IV. TB WOOD'S (USA):

Products industrial: couplings, belted drives, commercial castings, clutches - brakes, sheaves, hydrostatic speed variator...

(Cung cấp các thiết bị công nghiệp: khớp nối, dây đai – dây curoa, khớp ly hợp – nối trục, phanh, bánh xe ròng rọc, bộ biến tốc thủy tĩnh...)



V. DUNGS (GERMANY):

Pressure regulators, double solenoid valve, ball valve, pressure switch for gas and air, filter, motor butterfly valve & actuator...

(Bộ điều áp, van đôi điện từ, van bi, công tắc áp suất gas và gió, bộ lọc khí, động cơ van bướm và thiết bị truyền động...)



VI. YASKAWA (JAPAN):

Industrial automation equipment: Frequency inverter – AC servo driver – PLC – HMI...

(Cung cấp các thiết bị tự động hóa công nghiệp như biến tần – AC servo driver – PLC – HMI ...)



VII. MITSUBISHI (JAPAN):

Industrial automation equipment: Switchgear – Frequency inverter – PLC – HMI and AC servo driver...

(Cung cấp các thiết bị tự động hóa công nghiệp như thiết bị đóng cắt – biến tần – PLC – HMI và AC servo driver...)



XIII. K-PATENTS (GERMANY):

Process instruments are used for determine the concentration of a dissolved solids

(Food – Beverage – Sugar – Sweeteners and Chemicals...)

(Cung cấp thiết bị cảm biến xử lý dùng để đo nồng độ chất hòa tan trong sản phẩm

(Thực Phẩm – Đồ Uống – Đường – Chất tạo ngọt và các loại hóa chất...))

K-PATENTS
PROCESS INSTRUMENTS



IX. AUTONICS (KOREAN):

Automation equipment: sensors, encoders, temperature controllers, AC servo, connectivity, control switch, HMI...

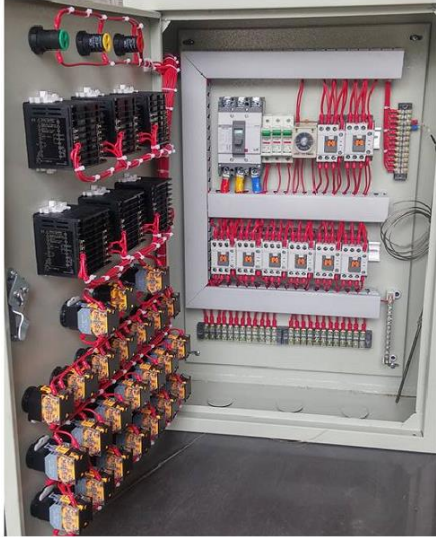
(Cung cấp các thiết bị tự động như các loại cảm biến, encoder, bộ điều khiển nhiệt độ, AC servo, thiết bị kết nối, nút nhấn điều khiển, màn hình HMI...)



X. (D&H COMPANY):

PLC & HMI panel, water pump control panel, temperature control panel, switchboard...

(Tủ điều khiển giám sát PLC & HMI, tủ điều khiển bơm nước, tủ điều khiển nhiệt độ, tủ phân phối...)



Temperature control panel



Distribution



Inverter control panel



Water pump control panel

XI. OUR COMPANY:



**THANK YOU
FOR WATCHING!**